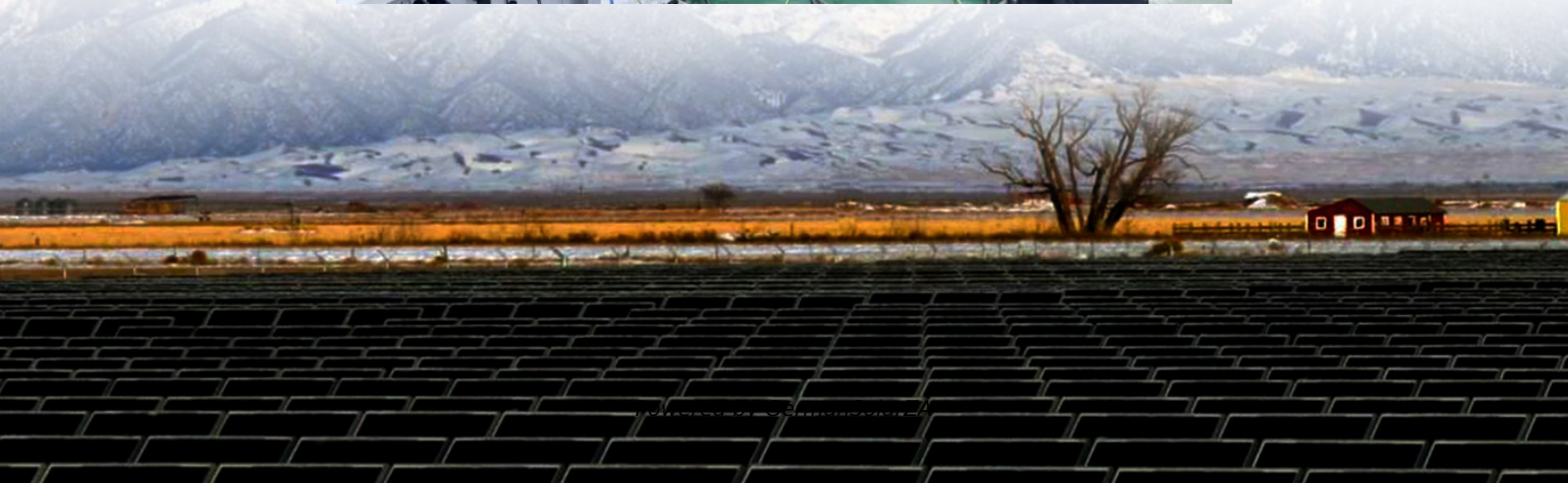


Train Station Uses Kazakhstan Off-Grid Solar Container Exchange





Train Station Uses Kazakhstan Off-Grid Solar Container Exchange



[Horaires et prochains départs gare Compiègne . SNCF TER](#)

Retrouvez les horaires de départ depuis la gare Compiègne en temps réels. En quelques clic achetez votre billet TER hauts-de-france!

[Get Price](#)

[Rechercher une gare . SNCF TER Occitanie](#)

Mentions légales CGU/CGV Site Internet
CGU/CGV Train liO Occitanie
Confidentialité/Cookies Accessibilité : conformité
partielle Plan du site Gares Lignes Contacts
Demande d'information ...

[Get Price](#)



Oui.SNCF

OUI.sncf, LE NOUVEAU NOM DE VOYAGES SNCF -
Pas besoin de s'inscrire pour consulter les
horaires ou acheter un billet de train - Réservez,
échangez ou annulez vos ...

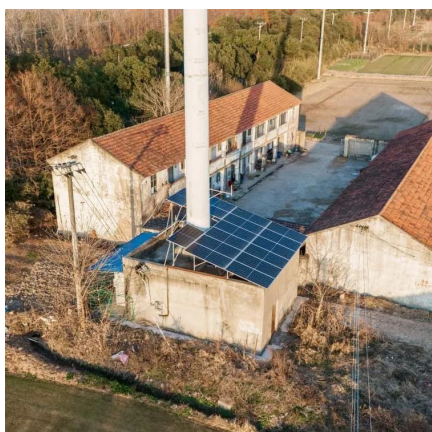
[Get Price](#)



HORAIRES SNCF -- SNCF Open Data

***** ! NB : vos jeux de données horaires
évoluent Dans le cadre d'une opération de
maintenance, les endpoints du GTFS théorique et
du GTFS RT Trip Updates ...

[Get Price](#)



Train Toulouse

Retrouvez toutes les informations sur votre trajet Toulouse - Cazères-sur-Garonne. Prix, horaires, durée, réservez dès à présent votre voyage en quelques clics.

[Get Price](#)



[Gare DREUX : accès, services et infos pratiques .
TER](#)

Préparez votre voyage ! Découvrez les informations pratiques sur la gare DREUX : accès, services, arrivées et départs en temps réel.

[Get Price](#)



SNCF TER Bourgogne-Franche-Comté

Retrouvez toutes les informations du réseau TER Bourgogne-Franche-Comté : horaires des trains, trafic en temps réel, achats de billets, offres et services en gare

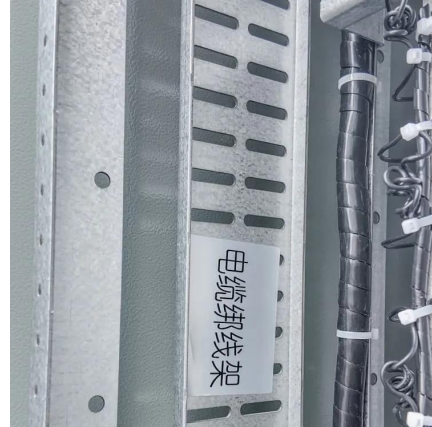
[Get Price](#)



[Achat billet/abonnement en ligne , liO Train SNCF Occitanie](#)

Découvrez les possibilités pour acheter un billet ou un abonnement liO Train en ligne.

[Get Price](#)



Contact Us

For catalog requests, pricing, or partnerships, please visit:
<https://www.germansolar.co.za>

Scan QR Code for More Information



<https://www.germansolar.co.za>